

PRÊT. À PARTIR

COUP DE COEUR

LANAUDIÈRE

Saint-Donat - Secteur lac Simon

SENTIER DES RANDONNEURS

1 JOUR — 13.3 KM

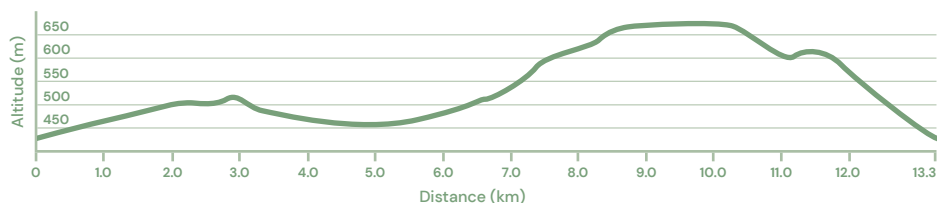
NIVEAU AVANCÉ

DÉNIVELÉ ↗ 440 M ↘ 440 M

TYPE BOUCLE

BALISAGE VERT

DURÉE 5 H 15



DESCRIPTION

Cet itinéraire en boucle de 13,3 kilomètres est l'une des nombreuses options que peuvent envisager les randonneurs qui souhaitent découvrir le secteur du lac Simon. Au départ, juste avant la barrière, emprunter le sentier des randonneurs, situé à votre droite. Après avoir marché 3,6 km, bifurquer à droite sur le sentier des Viornes afin d'effectuer un aller-retour au refuge le Branchu. Il s'agit de l'endroit idéal pour une collation. Une fois de retour sur le sentier des randonneurs, continuer 4,5 km jusqu'au lac Léopard pour une pause photo. Ensuite, le sentier de l'Inter-Centre (Sentier national) vous ramène tout doucement jusqu'au stationnement, 3 km plus loin, en passant par un magnifique point de vue sur le lac Archambault et les montagnes environnantes.

RENSEIGNEMENTS PRATIQUES

Frais d'accès : gratuit

Période recommandée : toute l'année

Services : toilettes au départ des sentiers

Les chiens en laisse sont les bienvenus.

STATIONNEMENT ET ACCÈS

Le stationnement P1 et l'accès au sentier sont situés à 1,4 km de la route 329 sur le chemin Régimbald, à Saint-Donat.

Coordonnées : N46.1536, W74.1455

Nombre de places : environ 50

COORDONNÉES

Club de plein air de Saint-Donat

info@clubpleinairsaint-donat.org

819-424-2833

clubpleinairsaint-donat.org

Sentier des randonneurs

Photo : Guillaume Milette

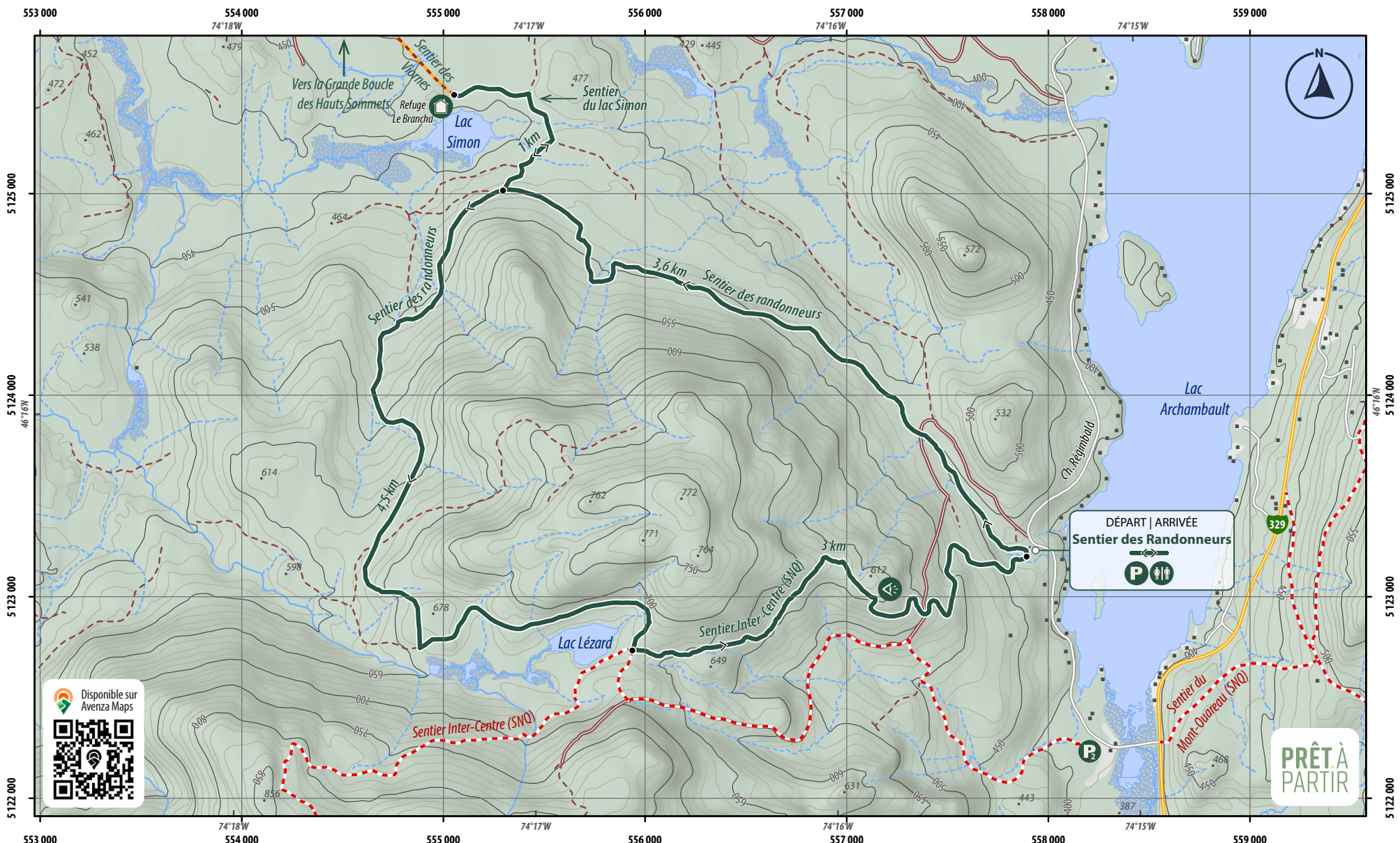
Un produit de

**RANDO
QUÉBEC**



**Loisir et Sport
Lanaudière**

EN CAS D'URGENCE : 911
Vérifier la couverture du réseau mobile



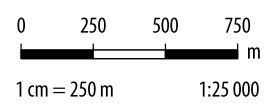
- Chemin forestier**
- Chemin forestier carrossable
 - - - Chemin forestier non carrossable
- Topographie ***
- 275 Point côté
 - Courbe de niveau maîtresse
 - Courbe de niveau intermédiaire

- Hydrographie**
- Cours d'eau permanent
 - - - Cours d'eau intermittent
 - Fleuve, rivière, lac, étang
 - Milieu humide

- Milieu naturel**
- Boisé
 - GR de Pays
 - - - Sentier national (SNQ)

- 🗨 Point de vue
- 🏠 Refuge
- 🅑 Stationnement
- 🚻 Toilettes
- 📏 Borne kilométrique

*Équidistance des courbes de niveau : 10 m



Cette carte intègre de l'information issue de sources gouvernementales. Pour des besoins de représentation, certaines données ont pu subir des modifications qui ont changé la donnée originale.

Source de données:
 © Gouvernement du Québec, 1992-2024 ;
 © Rando Québec, 2024

Conception et cartographie : © Rando Québec, 2024

N'utilisez le diagramme que pour obtenir les valeurs numériques.

DÉCLINAISON MOYENNE APPROXIMATIVE AU CENTRE DE LA CARTE EN 2024
 Variation annuelle de 0° 6' vers l'Est

Système de référence géodésique (Datum) : NAD 83
 Projection cartographique : UTM Zone 18

NM : Nord magnétique
 NG : Nord géographique

PRÊT À PARTIR